

2023 年 1 月 13 日

## 21 倍 PTZ カメラ一体型 4 眼マルチセンサーAI カメラを発売 AI/高速駆動 PTZ/360°俯瞰マルチセンサーで監視業務を支援



i-PRO(アイプロ)株式会社（東京都港区、代表取締役社長 尾崎 祥平、以下 i-PRO）は、「X シリーズ」の新ラインアップとして、屋外 PTZ（パン・チルト・ズーム）一体型マルチセンサーAI カメラを 2023 年 3 月に発売します。5MP（メガピクセル）を 4 眼備えたマルチセンサーカメラが 360°で死角を最小限に抑えた監視を行い、注視したい被写体には光学 21 倍ズームを備えた 2MP(1080P)の PTZ カメラが連携して自動追尾を行えます。業界最小・最軽量<sup>※1</sup>の筐体、最大 6 つ同時使用可能な AI アプリケーションにより、様々な環境やニーズ下での監視業務を幅広く支援します。

### ■商品の主な特長

#### 1. 360°死角を最小限に抑えた監視と同時に、被写体へのパン・チルト・ズームを 1 台で実現

5MP カメラユニットを 4 台搭載し 360°死角を抑えた監視を実現。また、注視したい被写体には 2MP(1080P)光学 21 倍ズーム PTZ により詳細に被写体を監視できます。従来複数台のカメラ設置が必要だった場所でも 1 台のカメラで対応できます。

倉庫内での  
安全管理



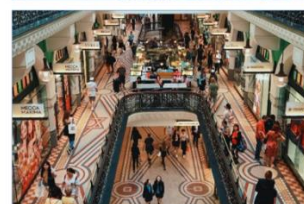
駐車場での  
防犯・事故監視



工場施設の  
外周監視



ショッピング  
モールでの  
防犯監視



## 2. 高性能な PTZ 駆動による高速・高精度撮影

毎秒高速 500°のパン・チルト動作と高い位置精度により、見たい被写体を素早く確実に捉えます。プリセット移動中のパン・チルト・ズーム・フォーカスの動作を同時に行い、プリセット時間の極小化を実現しています。防塵防水規格“IP67/IP66”や耐衝撃保護等級“IK10”に対応。

## 3. マルチセンサーカメラで検知した対象を PTZ で自動追尾するカメラ連携を 1 台で実現

マルチセンサーカメラの AI が検知した対象を PTZ でスムーズに自動追尾するカメラ連携を 1 台で実現。従来必要だったジョイスティック操作の代替として、自動で被写体を追尾します。

## 4. 豊富な AI アプリケーション対応

動体検知、ナンバー認識、顔検知、人物属性識別、車両属性識別、状態変化検知等の豊富な AI アプリケーションの中から自由に選択し、マルチセンサー部で最大 4 つ、PTZ 部で最大 2 つを同時に使用可能です<sup>※2</sup>。

## 5. 設置工数を削減

業界最小・最軽量<sup>※1</sup>の筐体を実現、設置に掛かる負担を削減しています。  
1 本の LAN ケーブルですべての映像を伝送できるため、設置時に配線の手間がかかりません。

## 6. データの改ざんやなりすましを防ぐ高いセキュア性能

第 3 者機関発行の電子証明書（Global Sign<sup>®</sup><sup>※3</sup>）に加えて、FIPS 140-2 Level3<sup>※4</sup>に認定されたハードウェアを搭載し、データ保護性能を強化。

※1：屋外タイプにおける最小・最軽量。2022 年 12 月時点当社調べ。

※2：AI アプリケーションは別売のオプション。

※3：GlobalSign<sup>®</sup>は GMO グローバルサイン株式会社の登録商標。

※4：FIPS 140-2 は、米国連邦情報処理標準規格（Federal Information Processing Standards）で暗号化モジュールのセキュリティ要件を定めた規格。Level 3 は、政府や法執行機関など、高いセキュリティが求められる場所に適したレベル。

## ■品名・品番など

品名	4x5MP+2MP(1080P) 屋外 PTZ 一体型マルチセンサー AI カメラ	
品番	WV-X86531-Z2	
	<マルチセンサーカメラ部>	<PTZ 部>
有効画素数	約 520 万画素 × 4	約 210 万画素 × 1
ズーム比	—	光学 21 倍
水平回転(パン)範囲	—	360°エンドレス旋回
水平回転(パン)速度	—	マニュアル：約 0.065°/s ~ 150°/s プリセット：最大約 500°/s
垂直回転(チルト)範囲	—	-15° ~ + 195° (水平~真下~水平)
垂直回転(チルト)速度	—	マニュアル：約 0.065°/s ~ 150°/s プリセット：最大約 500°/s
外形寸法 最大径 x 高さ	Φ250mm x 195 mm [ドーム径] SR 63.5mm	
形状		
本体価格	オープン	
発売予定時期	2023 年 3 月	

・技術仕様詳細については、i-PRO コンポーネント Web カタログ (<https://cwc.i-pro.com/>) で公開しています。

## ■i-PRO について

i-PRO 株式会社は、セキュリティ監視、パブリックセーフティ、そして医療用イメージングの各分野に欠かせないセンシングソリューションの世界的なリーディングカンパニーです。パナソニックにおける 60 年以上にわたる数々のセンシング技術とイノベーションを継承し、2019 年に設立されました。

私たちは、一瞬も見逃さない高度なセンシング技術とあらゆる環境に対応する信頼性の高いソリューションで、人々の命を守り救うプロフェッショナルをサポートし、より安心安全な社会の実現に貢献します。

<https://i-pro.com/corp/jp/>

< 本商品に関するお客様からのお問い合わせは >

i-PRO カスタマーコンタクト ( <https://japancs.i-pro.com/page/inquiry> ) までお願いいたします。

【本リリースに関する報道関係者のお問い合わせ先】 ジャパンリージョン 担当・竹林 E-mail [mai.takebayashi@i-pro.com](mailto:mai.takebayashi@i-pro.com)