

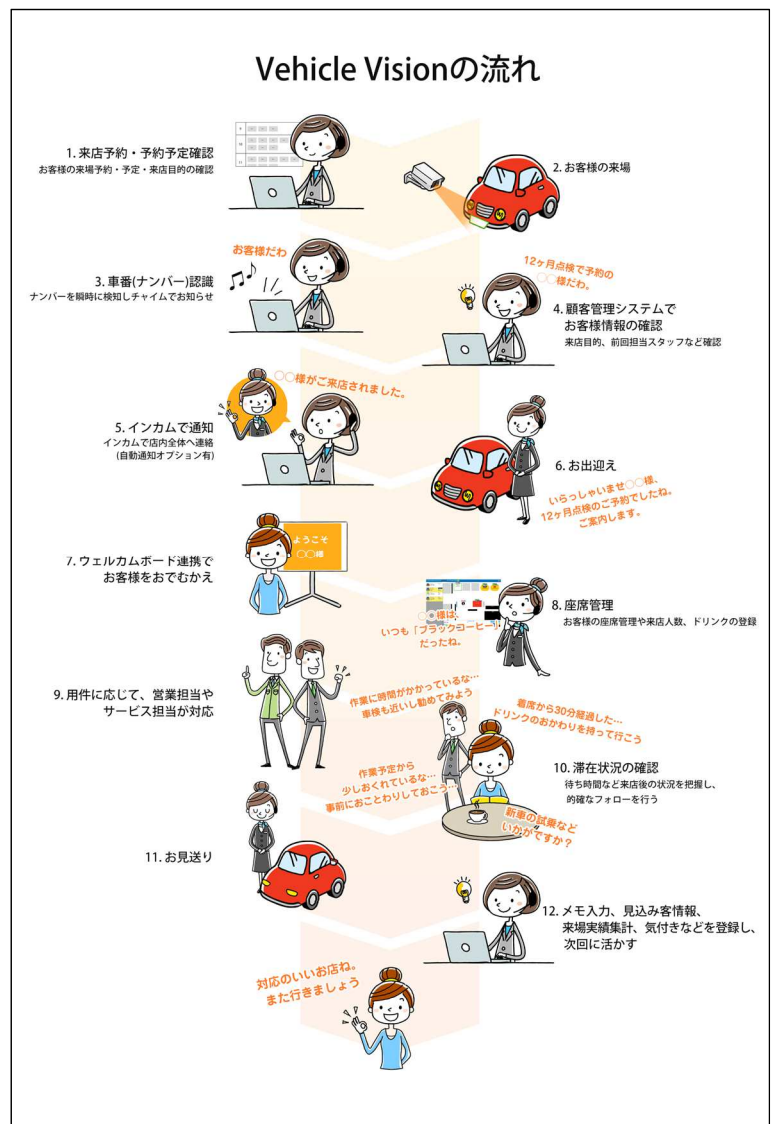
2021年8月31日

車両ナンバー認識を核とした顧客満足向上システム「Vehicle Vision」、 エッジ処理が可能な AI プロセッサを搭載した i-PRO の AI ネットワークカメラを採用 システム全体をコンパクト化し、設置/運用コストを低減

パナソニック i-PRO(アイプロ)センシングソリューションズ株式会社（本社：福岡県福岡市、代表取締役社長：尾崎 祥平、以下 i-PRO）は、昨年より販売している AI プロセッサ搭載ネットワークカメラが、株式会社ピー・エム・シー（本社：東京都品川区、代表取締役：人見 兼義、以下 PMC 社）が展開する車両ナンバーを活用した顧客管理システム「Vehicle Vision」に採用され、より多くのお客様に多様な選択肢を提供することができるようになることをお知らせします。

「Vehicle Vision」は、PMC 社がカーディーラーを中心に展開しているシステムで、来店時にお客様の車両ナンバーを認識することにより、来店目的やお名前を即座に把握しワンラン上のお迎えを可能とするものです。来店されたお客様の情報は、店舗スタッフ全員で情報共有され、きめ細やかな接客、おもてなしでCSの向上を実現することができます。全国のカーディーラー、物流センターやクリーンセンターなど既に 800 拠点以上にわたり採用されています。

i-PRO の AI プロセッサ搭載ネットワークカメラ（以下、AI ネットワークカメラ）は、従来のネットワークカメラでは難しかった映像の分析・解析といった高負荷の AI 処理をカメラ内で行うことで、サーバー側で行っていた AI 処理の負荷を分散、また、特定の処理に特化したアプリケーションをカメラ本体にインストールし柔軟に対応させることができます。i-PRO が開発したナンバー認識アプリケーション（WV-XAE202W）をインストールすることにより、図柄やアルファベットが含まれる車両ナンバーをも高い精度で認識できるようになります。



PC／サーバー等での処理を必要とせず、AI ネットワークカメラ本体そのもので処理ができ、店舗の PC やタブレット内のナンバー認識システムにカメラから直接ナンバーデータを届けられますので、システム全体のコンパクト化、設置や運用上の必要コスト低減につながります。

今回 i-PRO のネットワークカメラ採用に関して、PMC 社重崎事業部長様は、「当社は 2004 年の創業以来、ポイントカード、顧客分析等マーケティング施策による来店促進、CS 推進を行ってまいりました。

車両ナンバー認識から始まる、お客様のおもてなしのサービスを実現する「Vehicle Vision」も、その考えのもと 2008 年に自社開発を行い、今では 800 拠点を超える採用をいただくまでに成長しました。i-PRO の AI プロセッサ搭載ネットワークカメラにより、サーバー機器の導入コストと運用コストの削減が見込まれる為、一層多くのお客様に利用して頂けるものと期待しております」と述べています。

【「Vehicle Vision」の購入に関するお問い合わせ】

株式会社ピー・エム・シー IT ソリューション事業部までお願いいたします。

お問い合わせはフォームから：<https://www.vehiclevision.jp/contact/>

お電話：03-6809-6866

「Vehicle Vision」の概要：

<https://www.vehiclevision.jp/>

「AI ネットワークカメラ」の概要

https://biz.panasonic.com/jp-ja/products-services_security_networkcamera_ai

「ナンバー認識アプリケーション」の概要：

https://biz.panasonic.com/jp-ja/products-services/security_software/lineup/wv-xae202w

株式会社ピー・エム・シーの概要

所在地： 東京都品川区南品川 2-2-7 南品川ビル 7F
設 立： 2004 年 10 月
代表者： 代表取締役 人見 兼義
事業概要： ポイント交換システム開発とそれを活用した顧客管理システム、マーケティング施策の提供
車両ナンバー認識システム、顔認証システムの開発とそれを活用した顧客管理システムなど
URL： <http://www.p-mileage.com/>

パナソニック i-PRO センシングソリューションズ株式会社の概要

所在地： 福岡市博多区美野島 4-1-62
設 立： 2019 年 10 月
代表者： 代表取締役社長 尾崎 祥平
事業概要： セキュリティ・医療・産業分野向け機器・モジュールの開発、製造、販売
システムインテグレーション、施工、保守、メンテナンス及びこれらに関するサービスを含む各種
ソリューションの提供
URL： <https://ipro.panasonic.com/jp/>

【報道関係者様のお問い合わせ】

【「Vehicle Vision」に関して】

株式会社ピー・エム・シー IT ソリューション事業部
お問い合わせはフォームから：<https://www.vehiclevision.jp/contact/>
電話： 03-6809-6866

【「AI ネットワークカメラ」、「ナンバー認識アプリケーション」に関して】

パナソニック i-PRO センシングソリューションズ株式会社 広報
E-mail：press_i-pro@gg.jp.panasonic.com

以上